

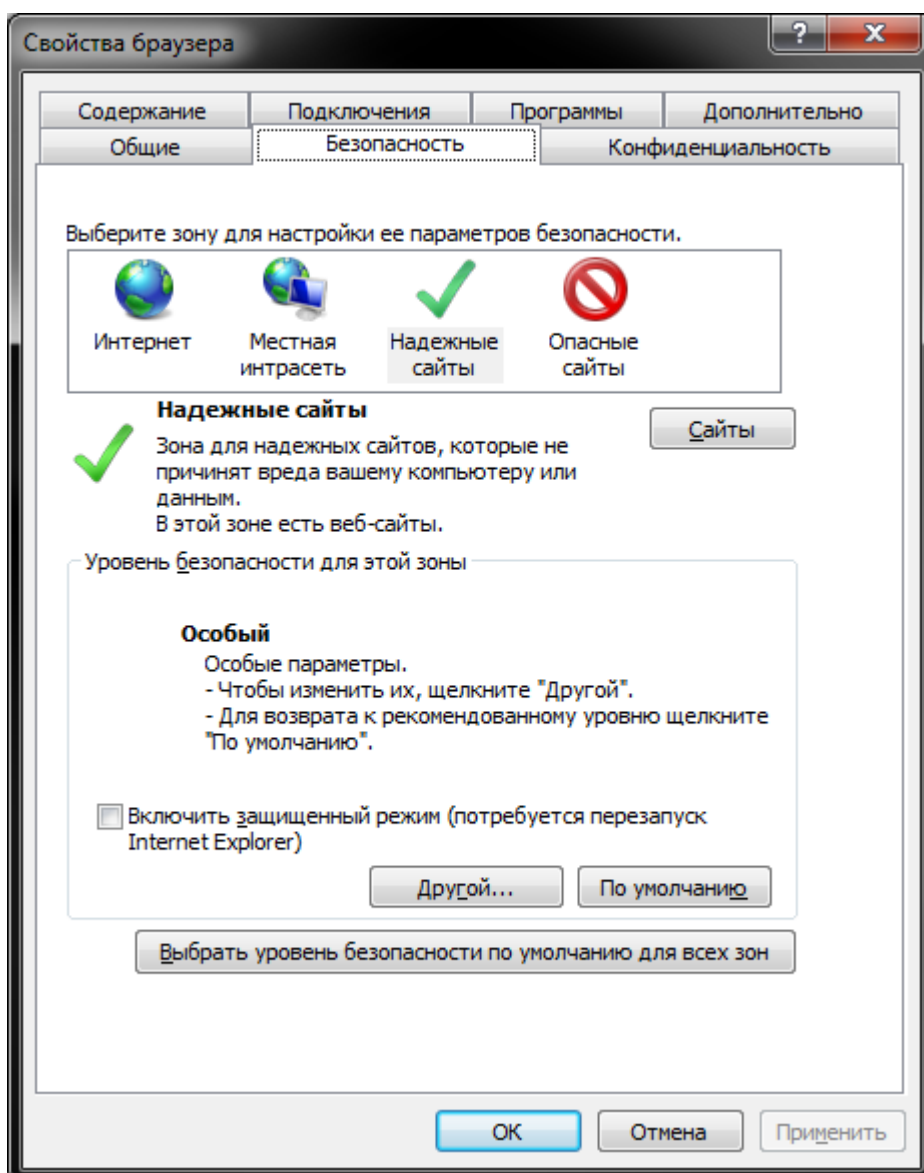
Инструкция по настройке Internet Explorer для работы на площадках.

Требования к программному обеспечению рабочего места:

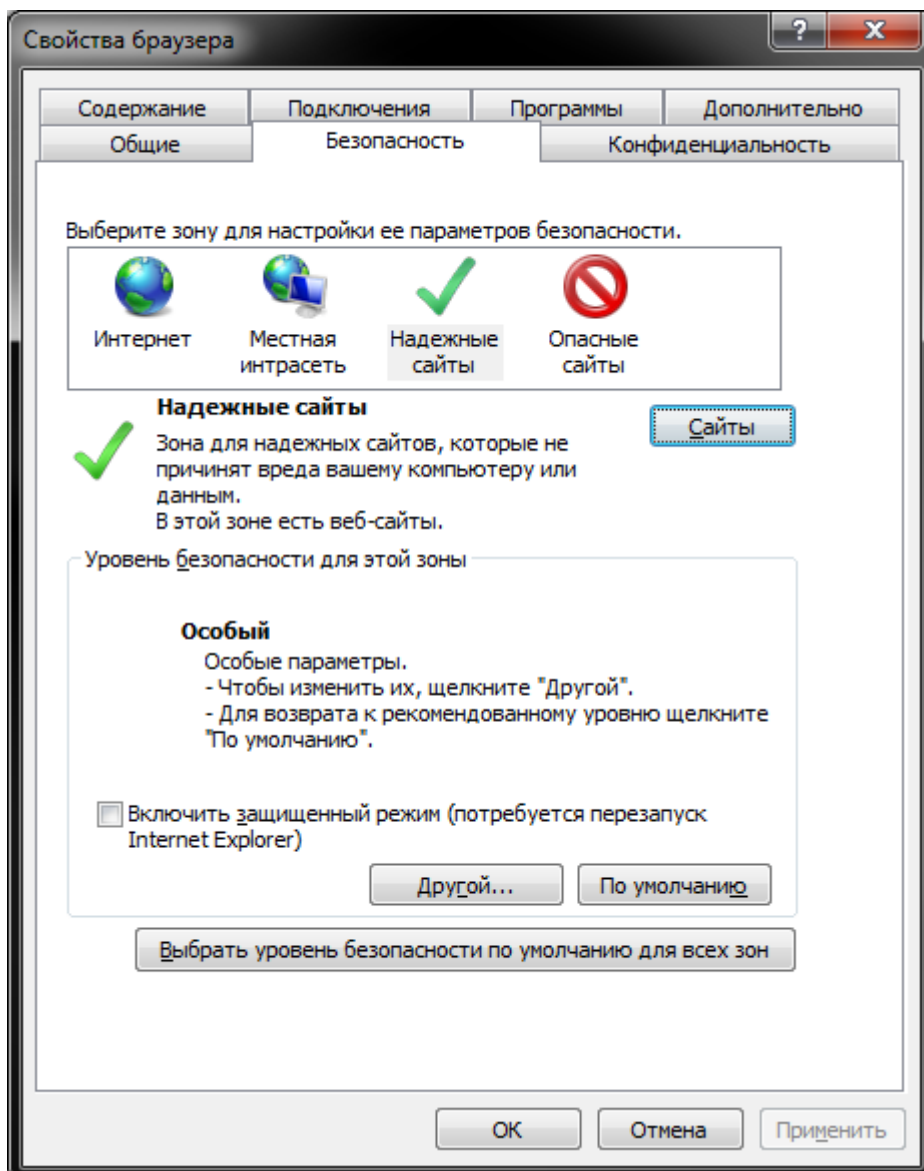
- Операционная система Microsoft Windows 7/8/8.1/10
- Internet Explorer 9/10/11
- Средство криптографической защиты (СКЗИ) КриптоПро CSP 3.6/3.9/4.0
- Драйвера на используемый носитель ключевой информации RuToken/eToken/ESmart/JaCarta

1. Необходимо добавить адрес ЭТП в «Надежные узлы»:

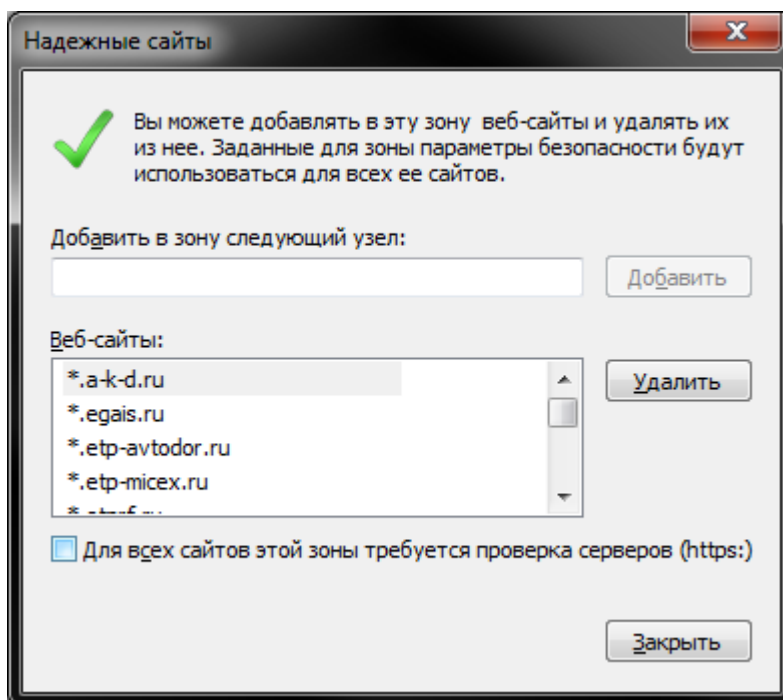
1.1. Internet Explorer выбрать «Сервис» – «Свойства обозревателя»; перейти на вкладку «Безопасность»;



1.2. Выделить «Надежные узлы»/«Надежные сайты»; нажать кнопку «Узлы»/«Сайты»;

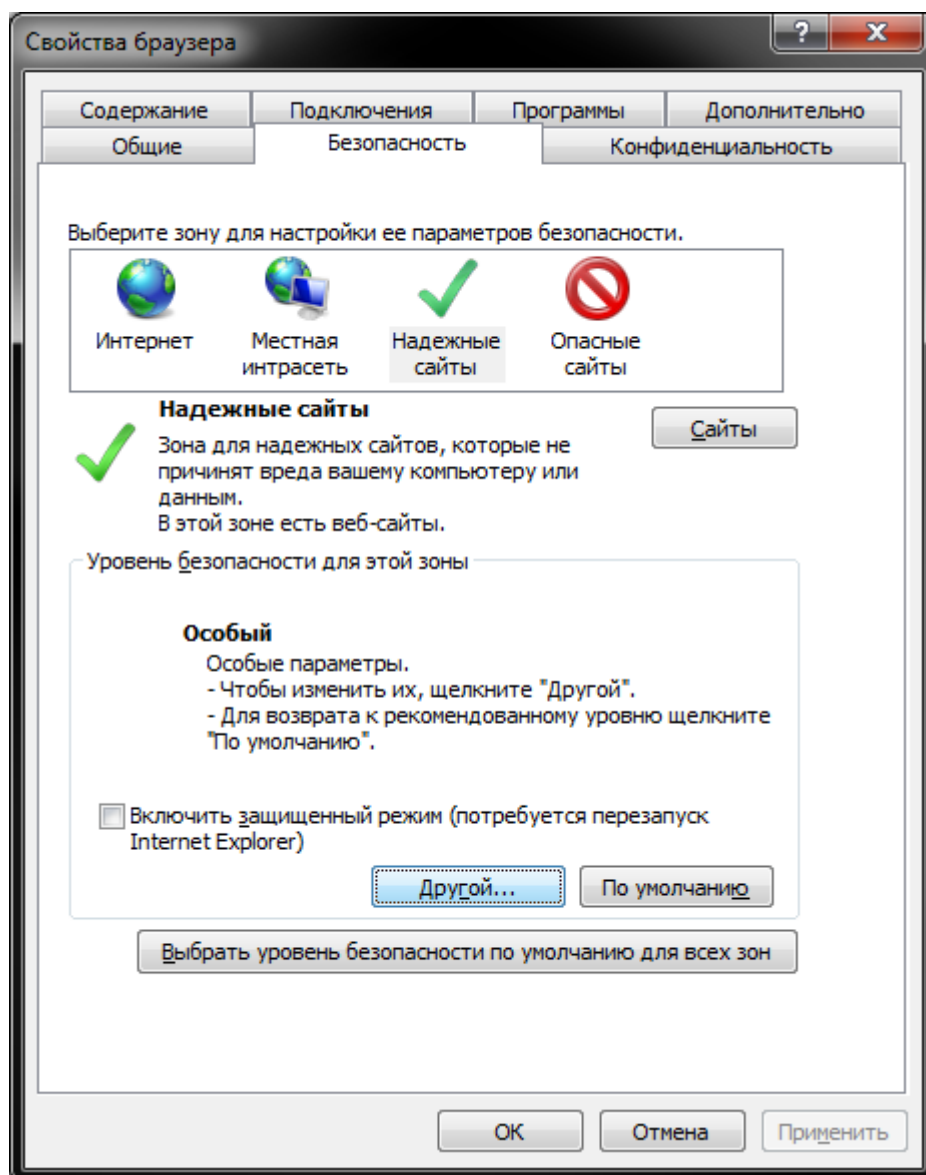


- 1.3. Убрать внизу галочку «Для всех узлов этой зоны требуется проверка серверов (https:)»
- 1.4. В строку «Добавить в зону следующий узел» ввести адрес ЭТП
- 1.5. Нажать кнопку «Добавить»

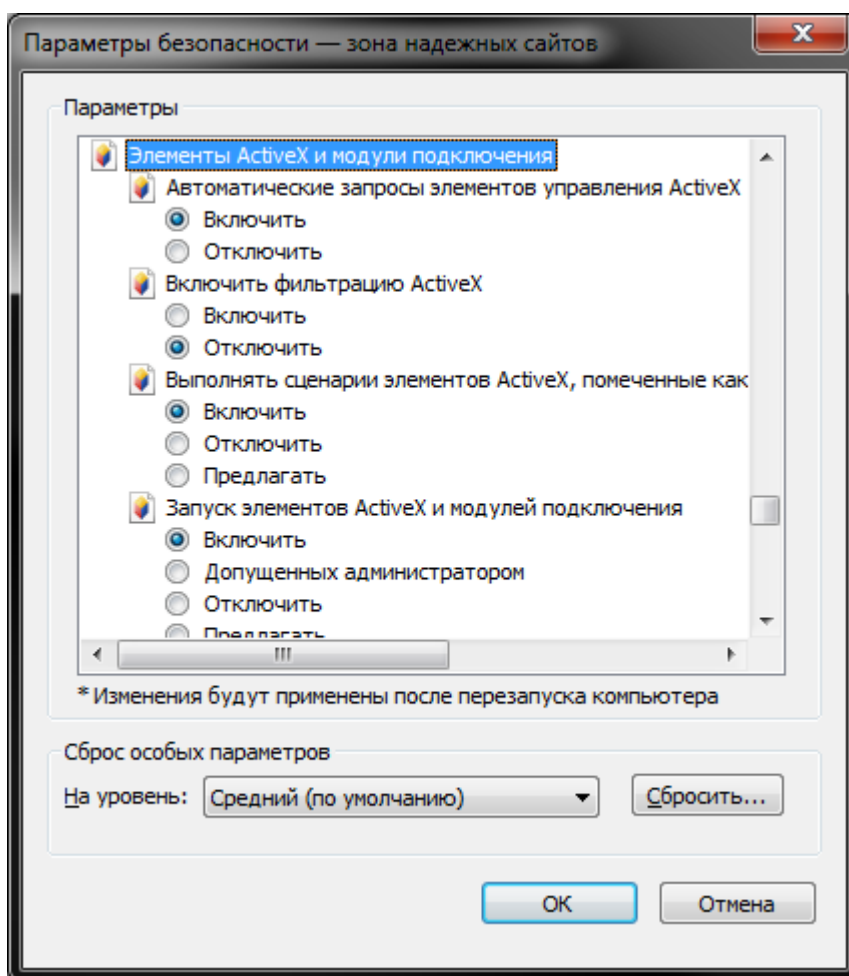


2. Для зоны «Надежные узлы» разрешить использование элементов ActiveX:

2.1. В Internet Explorer выбрать «Сервис» – «Свойства обозревателя»; перейти на вкладку «Безопасность»; выделить «Надежные узлы»; нажать кнопку «Другой...»;



2.2. В разделе «Элементы ActiveX и модули подключения» у всех параметров отметить «Включить»

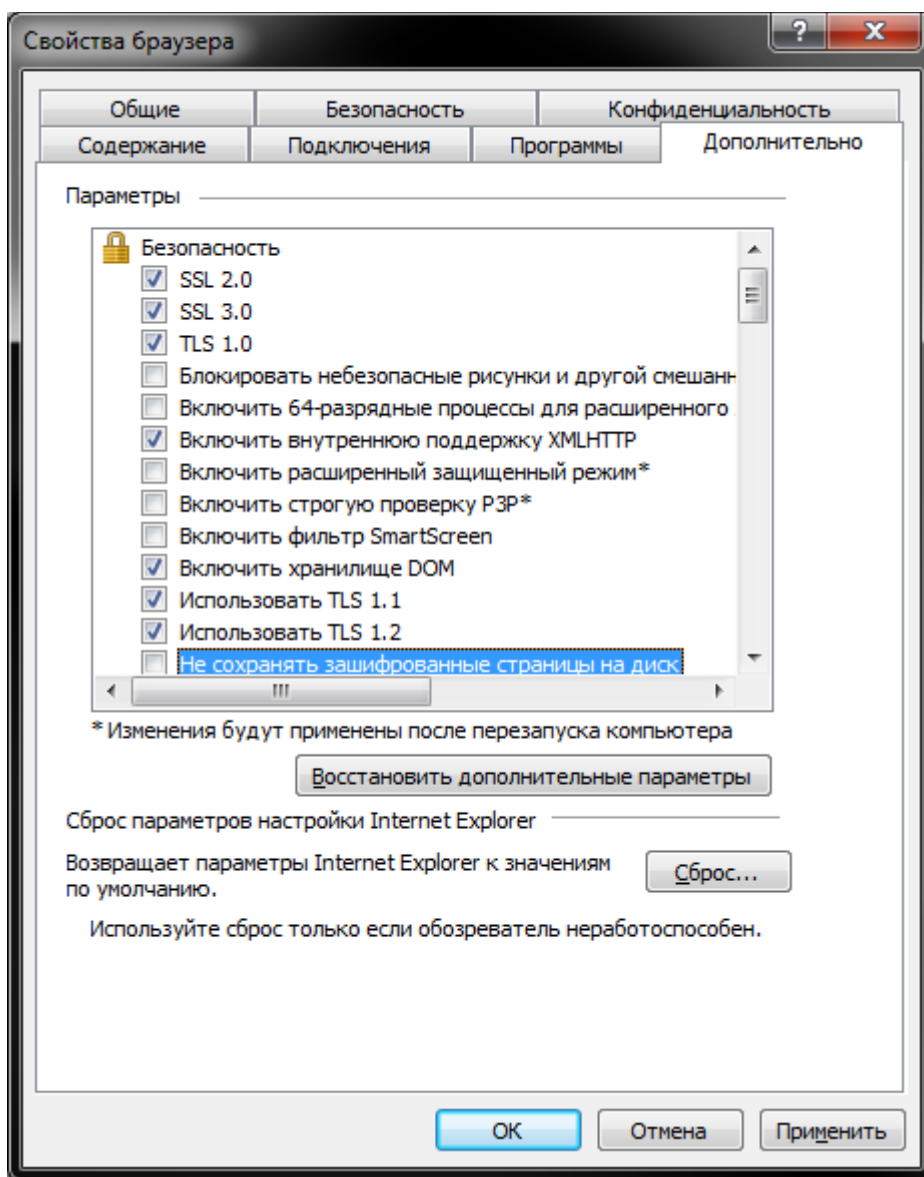


3. Настроить безопасность:

3.1. В Internet Explorer выбрать «Сервис» – «Свойства обозревателя»; перейти на вкладку «Дополнительно»; поставить галочки SSL 2.0, SSL 3.0, TLS 1.0.

3.2. Убрать галочку «Не сохранять зашифрованные страницы на диск».

3.3. Для участия в торгах необходимо пользоваться браузером Internet Explorer версии 9 и выше.



4. Дополнительное ПО:

Для ЭТП sberbank-ast.ru / rts-tender.ru / roseltorg.ru / etp-micex.ru / zakazrf.ru требуется наличие дополнительного ПО:

«Сapicom»,
«Browser plug-in»,
«Cadescom»,
и другие.

Установку и настройку данных плагинов уточнять у ЭТП, на которой будете работать.