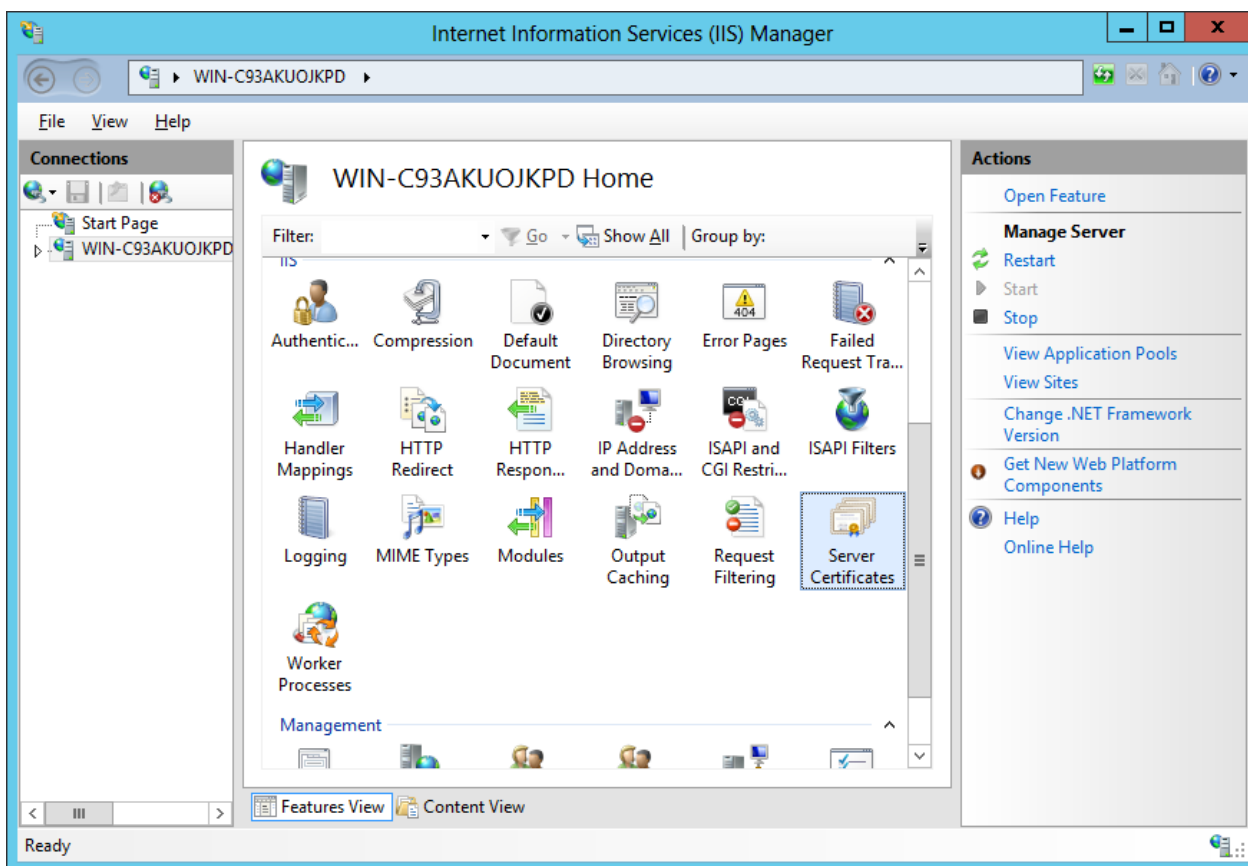


Инструкция.

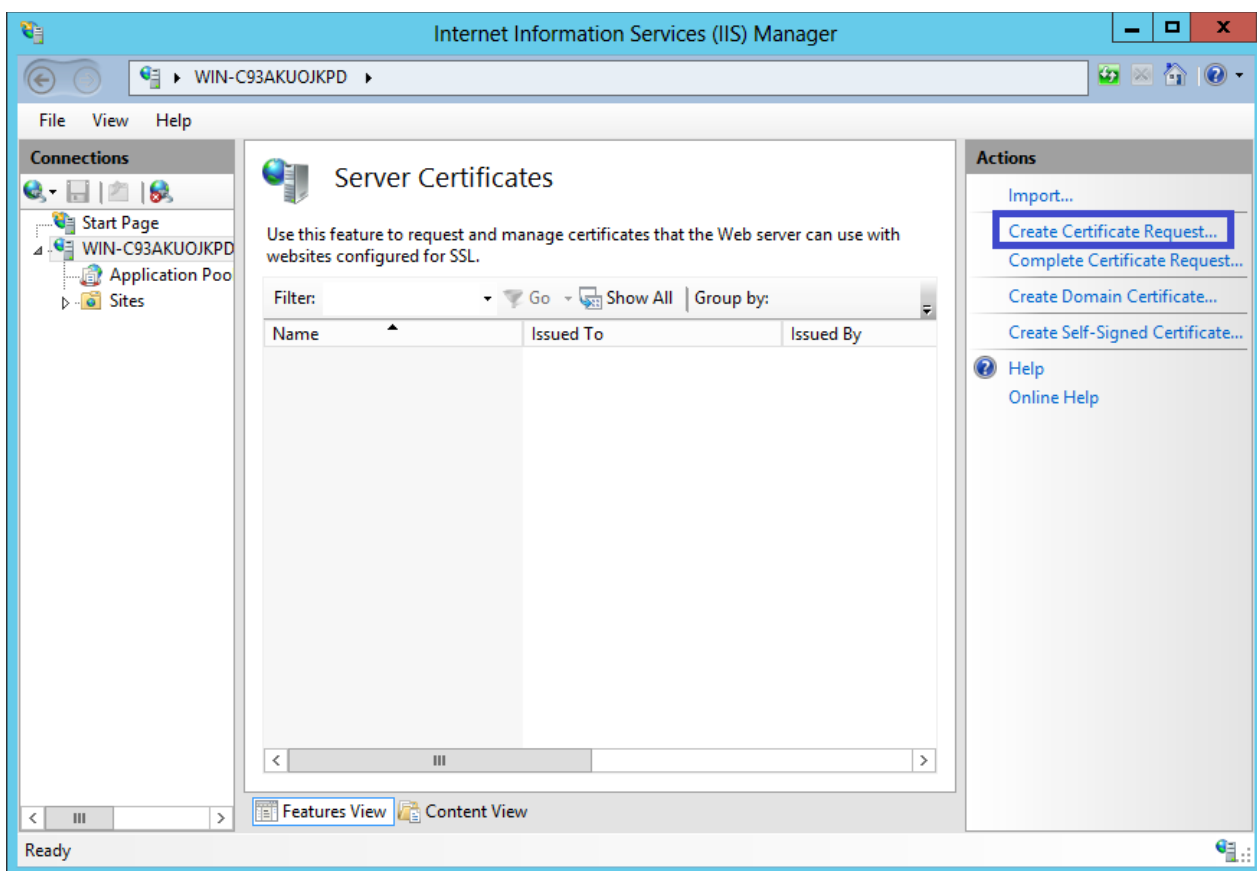
Генерация запроса и установка SSL сертификата на веб-сервер IIS 8.X

1 Генерация CSR на Microsoft IIS 8.x

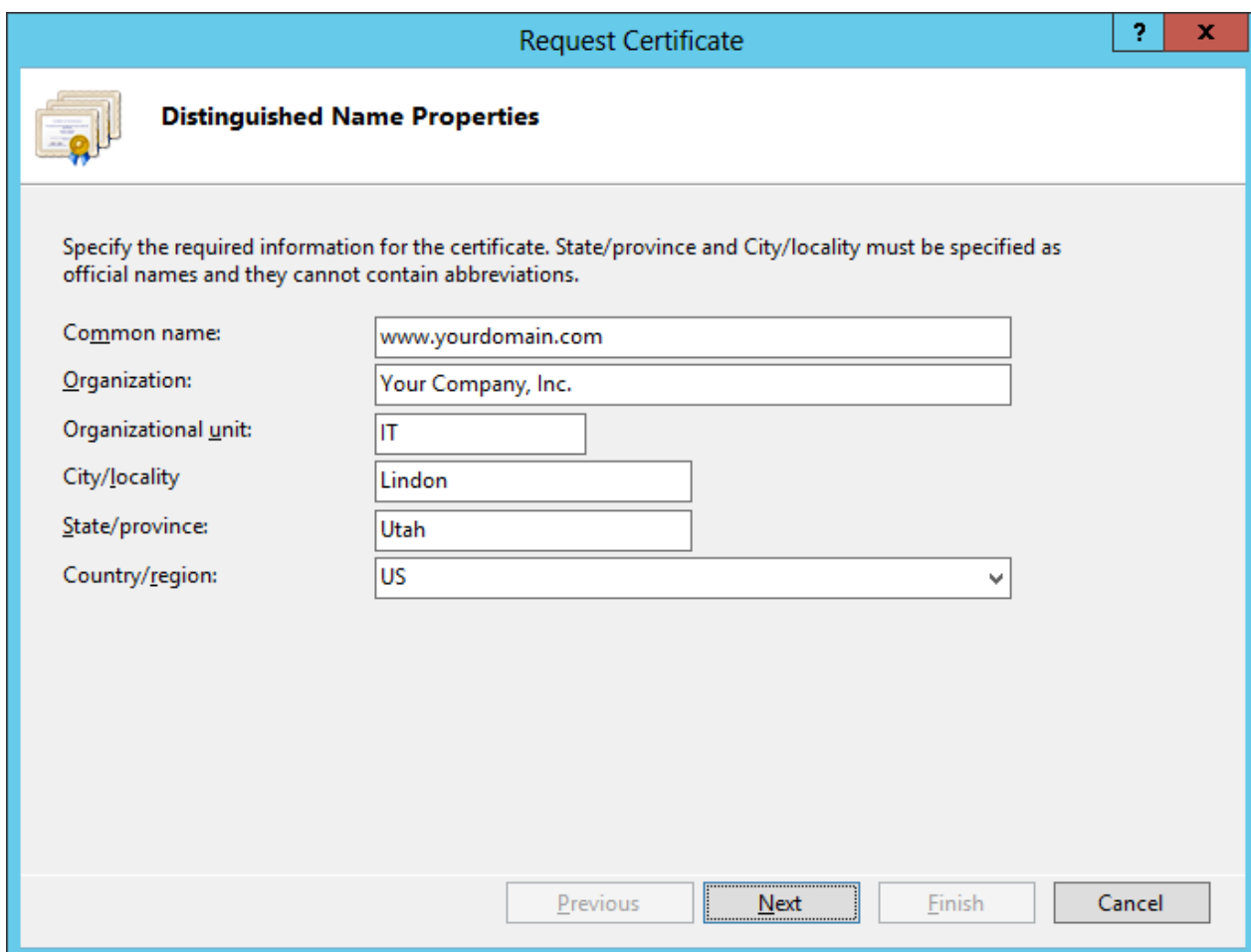
- Нажмите **Start (Пуск)**
- Выберите **Administrative Tools**
- Запустите **Internet Services Manager**
- Нажмите **Server Name**
- В центральном меню перейдите двойным нажатием мышки по кнопке "**Server Certificates**" в разделе "**Security**"



- Справа раздел "**Actions**", в котором нужно нажать на "**Create Certificate Request.**"



- Тем самым откроется Мастер формирования запроса сертификата.



В окне "**Distinguished Name Properties**" введите следующую информацию:

- Поле **Common Name** должно содержать **Fully Qualified Domain Name (FQDN)** - веб адрес для которого Вы планируете использовать IIS SSL сертификат. Вы должны быть уверены, что Common name, которое Вы подтвердили в CSR это верное доменное имя / FQDN, для которого Вы собираетесь использовать сертификат. Для Wildcard SSL сертификата Common Name должно содержать по крайней мере одну звездочку (*) Например: *.comodo.com, *.instantssl.com и так далее.
- Введите **Organisation** (наименование компании) и **Organisation Unit** (организационную единицу).
- Введите месторасположение компании: страна, город, область.
- Нажмите **Next**.
- В окне "**Cryptographic Service Provider Properties**" оставьте по умолчанию обе настройки (Microsoft RSA SChannel and 2048) и затем нажмите **Next**.

Request Certificate

Cryptographic Service Provider Properties

Select a cryptographic service provider and a bit length. The bit length of the encryption key determines the certificate's encryption strength. The greater the bit length, the stronger the security. However, a greater bit length may decrease performance.

Cryptographic service provider:
Microsoft RSA SChannel Cryptographic Provider

Bit length:
2048

Previous Next Finish Cancel

- Введите имя файла и его месторасположение, чтобы сохранить Ваш CSR. Вам понадобится этот CSR для регистрации Вашего IIS SSL сертификата.

Request Certificate

File Name

Specify the file name for the certificate request. This information can be sent to a certification authority for signing.

Specify a file name for the certificate request:

C:\certs\csr.txt

Previous Next Finish Cancel

- Нажмите **Finish**.

Ваш новый CSR содержится в файле **c:\certreq.txt**

Когда Вы делаете заявку, Вы должны быть уверены, что Вы вставили полностью весь CSR в соответствующую секцию регистрационной формы, включая **-----BEGIN CERTIFICATE REQUEST-----to-----END CERTIFICATE REQUEST-----**

- Нажмите **Next**
- Подтвердите вашу информацию в регистрационной форме
- Готово

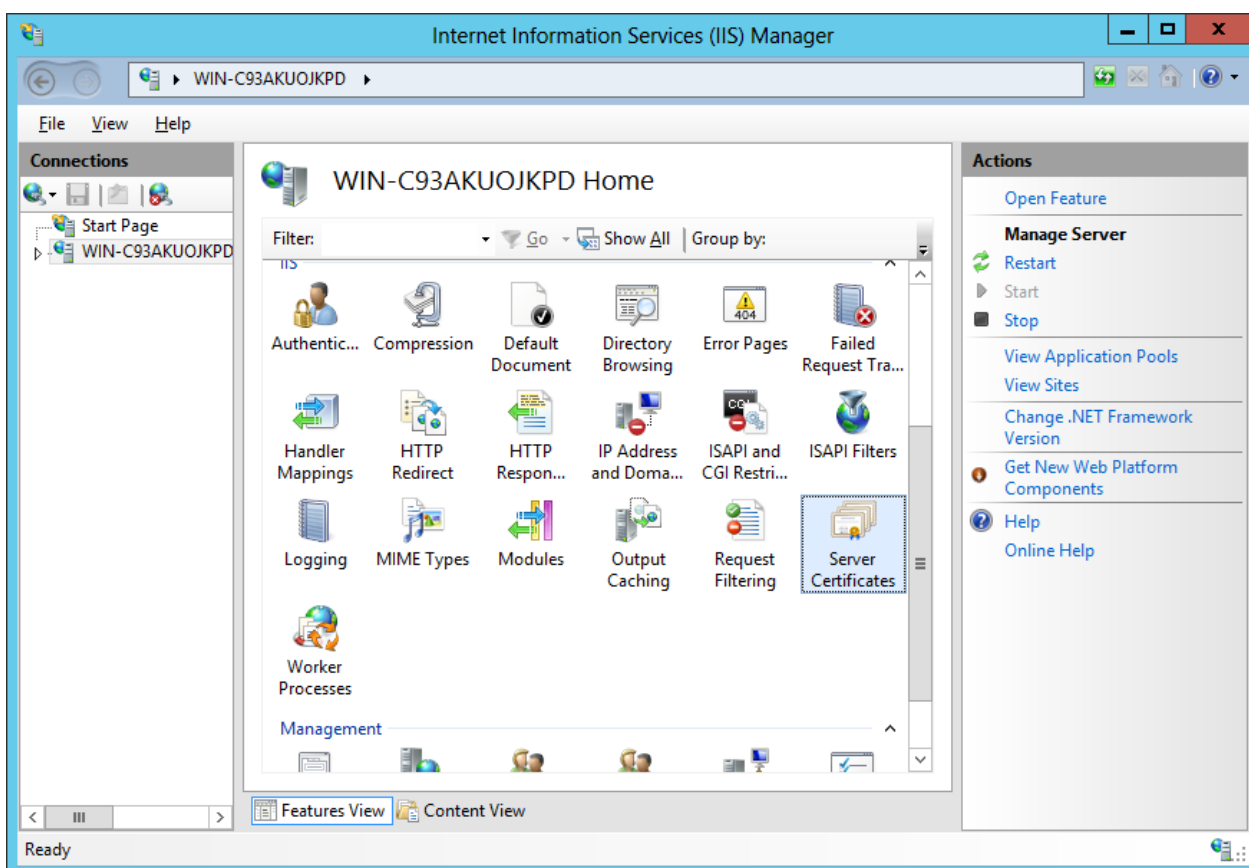
Для сохранения приватного ключа:

- Зайдите в: **Certificates** в оснастке MMC
- Выберите **Requests**
- Выберите **All tasks**
- Выберите **Export**

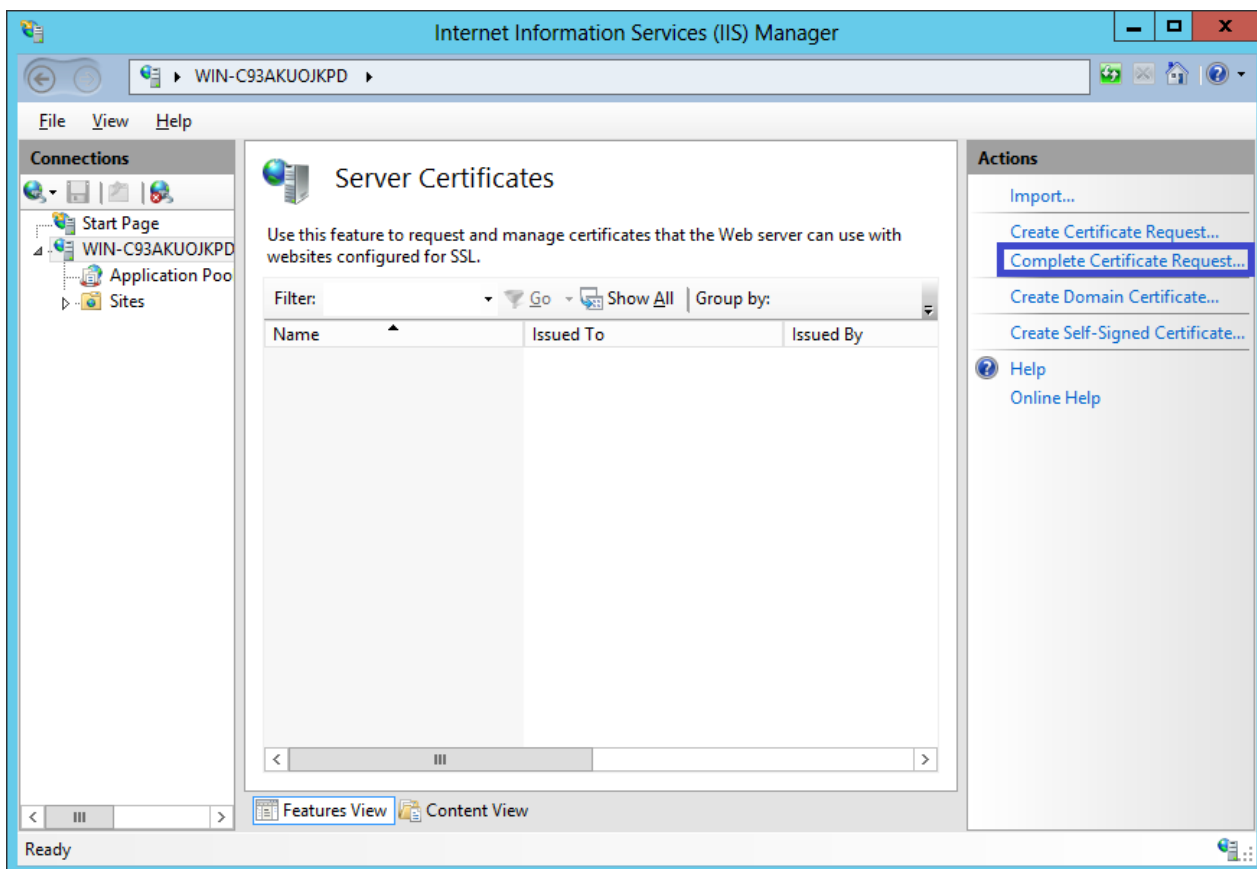
Мы рекомендуем записывать Ваш пароль и делать backup Вашего ключа, так как в случае утери они не смогут быть восстановлены, и мы не сможем Вам помочь. Любой носитель рекомендован для сохранения Ваших backup файлов.

2 Установка InstantSSL сертификата на Microsoft IIS 8.X

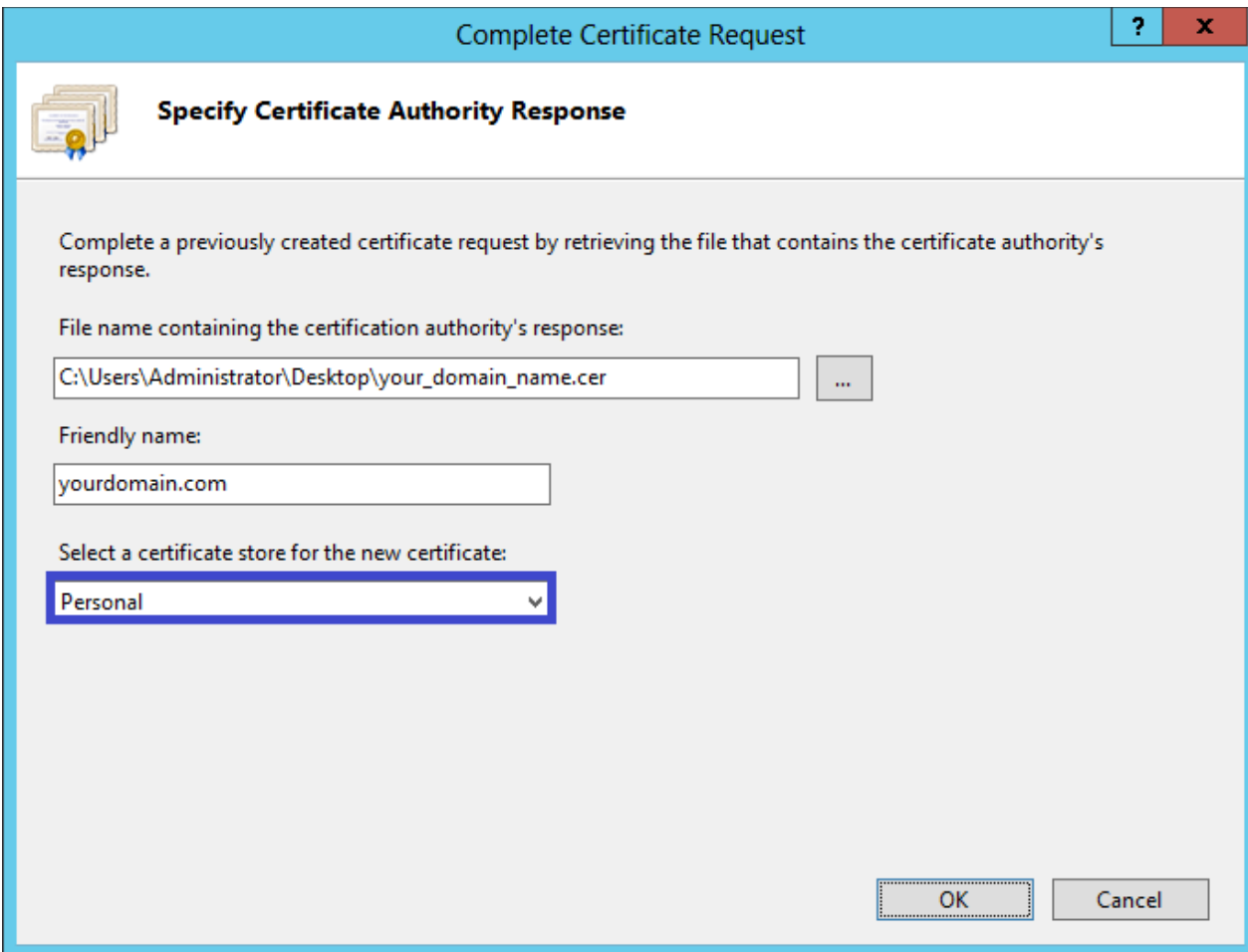
- Нажмите **Start (Пуск)**
- Выберите **Administrative Tools**
- Запустите **Internet Services Manager**
- Нажмите **Server Name**
- В главном меню кликните по кнопке "**Server Certificates**" в разделе "**Security**".



- Выберите меню "**Actions**" (справа), нажмите на "**Complete Certificate Request**"



- Откроется мастер **Complete Certificate Request**
- Нажмите кнопку [...] для определения месторасположения Вашего IIS SSL сертификата. Этот файл должен иметь название "*your_domain_com.cer*"
- Затем введите понятное имя для сертификата. Оно не является частью самого сертификата, но используется администратором сервера для идентификации сертификата.
- В раскрывающемся списке выберите **Personal**
- Нажмите **ОК**, чтобы установить сертификат



Complete Certificate Request

Specify Certificate Authority Response

Complete a previously created certificate request by retrieving the file that contains the certificate authority's response.

File name containing the certification authority's response:

C:\Users\Administrator\Desktop\your_domain_name.cer

Friendly name:

yourdomain.com

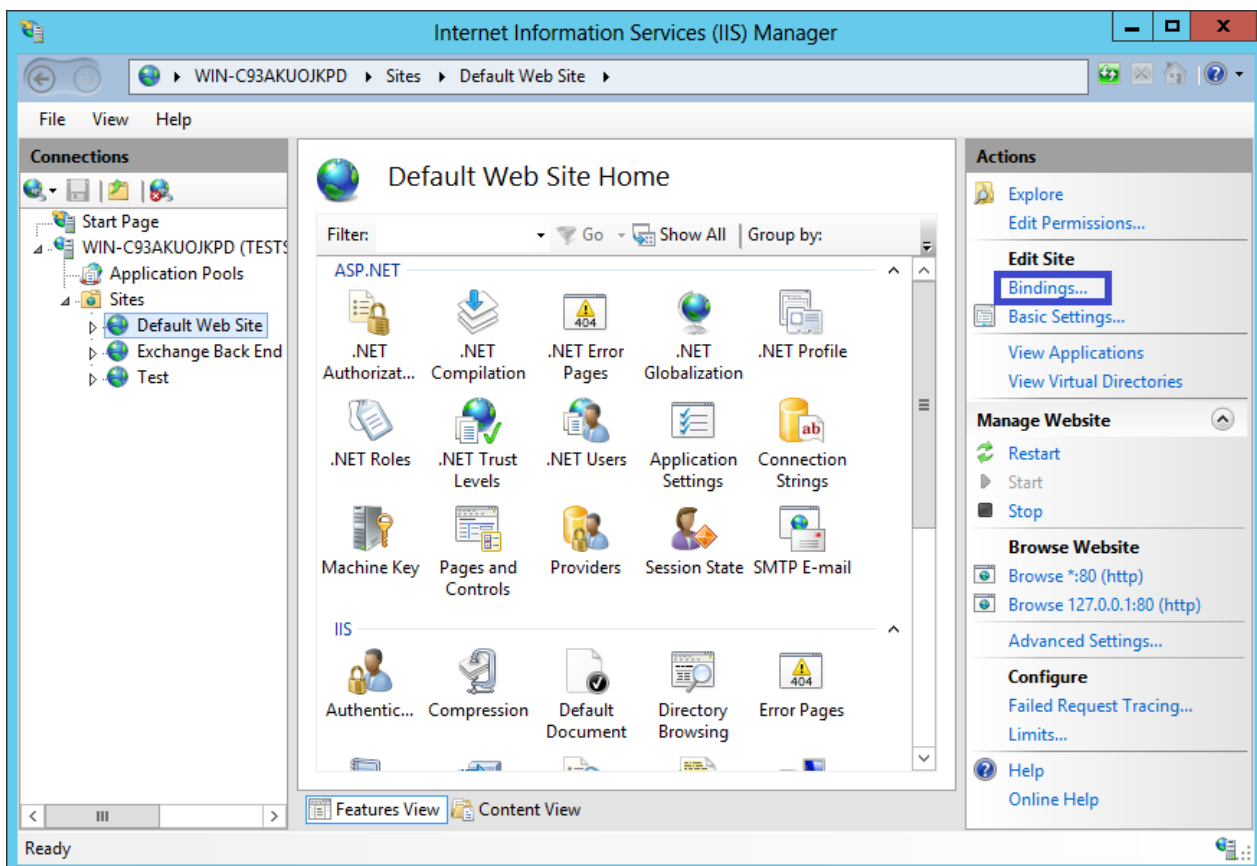
Select a certificate store for the new certificate:

Personal

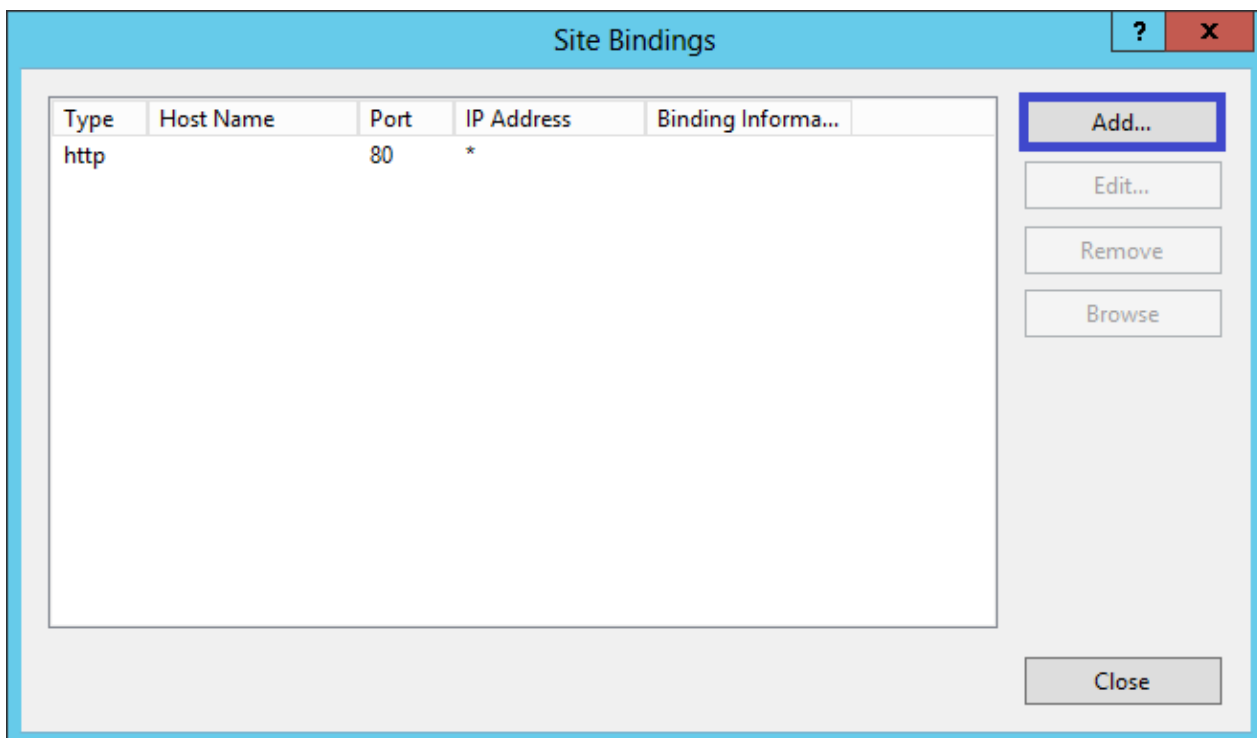
OK Cancel

- Теперь, когда вы успешно установили свой сертификат SSL, вам нужно настроить свой сайт для его использования
- В главном окне **Internet Information Services (IIS) Manager** в меню "**Connections**" выберите имя сервера, на который был установлен сертификат
- В "**Sites**" выберите сайт, который будет защищен SSL

- В меню "Actions"(справа), нажмите на "Bindings"



- Откроется окно "Site Bindings", нажмите "Add".



- Открывается окно "Add Site Binding".

The "Add Site Binding" dialog box is shown with the following configuration:

- Type: **https**
- IP address: **All Unassigned**
- Port: **443**
- Host name: (empty)
- Require Server Name Indication
- SSL certificate: **yourdomain.com**

- В "Type" выберите **https**. IP адрес должен быть **All Unassigned**, и порт, по которому будет защищен трафик посредством SSL (по умолчанию **443**). Сертификат, который ранее был установлен, должен быть задан в поле "SSL Certificate".
- Нажмите "OK".

The "Site Bindings" dialog box displays the following table:

Type	Host Name	Port	IP Address	Binding Informa...
http		80	*	
https		443	*	

Ваш SSL-сертификат теперь установлен, а веб-сайт настроен для принятия безопасных соединений.

Проверить настройки можно используя веб-браузер. Используйте https-протокол (например, <https://ваш сервер/>) для просмотра кодированных страниц. Иконка браузера с изображением навесного замка отображается в виде закрытого замка, если ваш сертификат установлен корректно и сервер правильно настроен.